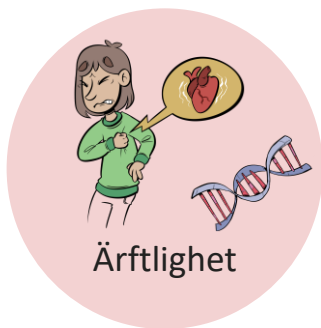




Pågående mediciner?



Ärftlighet



Barnets hälsa

Astma? Allergi?
Synfel? Hörselnedsättning?
Infektioner? Skallskada?
Hjärt- och kärlsjukdom?
Yrsel eller svimning vid ansträngning?

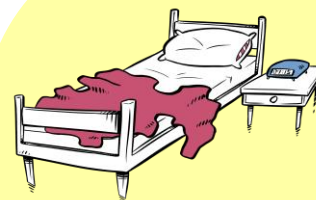


Hemma och
familj



Mat

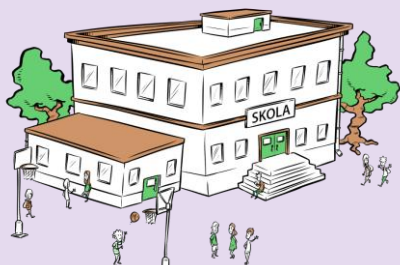
Hur är din aptit?
Vilka måltider äter du?
Äter du allt?
Hur är tillväxtkurvan?



Sömn



Fritidsaktiviteter



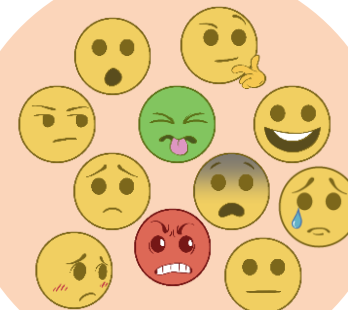
Skola

Vilken klass? Hur trivs du?
Procent närvaro?
Godkänd i allt?
Kompisar? Mobbning?
Läxor?



Kompisar

Annat som du
vill berätta?



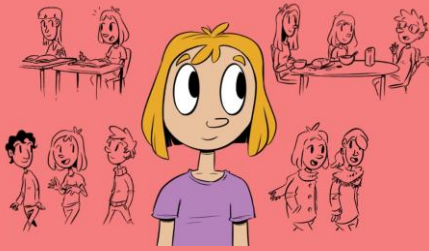
Mående





ADHD medicin

Förväntad effekt?



- ✓ Lättare att vara uthållig och att påbörja/avsluta aktiviteter
- ✓ Förbättrad uppmärksamhet
- ✓ Jämnare humör
- ✓ Mindre rastlöshet (inombords och i kroppen)
- ✓ Jämnare energi
- ✓ Mindre impulsivitet

Vad gör medicinen?



↑ Ökar dopamin och noradrenalin

Vilka mediciner finns?

Centralstimulerande

- ❖ Metylfenidat
- ❖ Lisdexamfetamin

Icke-centralstimulerande

- ❖ Atomoxetin
- ❖ Guanfacin

Duration

6 - 8 timmar

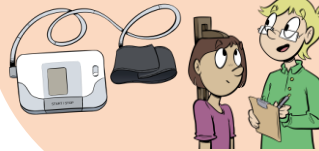
12 timmar

13-14 timmar



Kontroller

Blodtryck och puls
Vikt och längd
Frågeformulär



Upptäppning

- ✓ Låg dos i början
- ✓ Kontroller med sjuksköterskan
- ✓ Hitta rätt styrka/dos



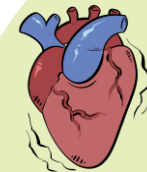
Uppföljningar

- ✓ Halvårsuppföljning med sjuksköterskan
- ✓ Årsuppföljning med läkare
- ✓ Glöm inte fylla i frågeformulär

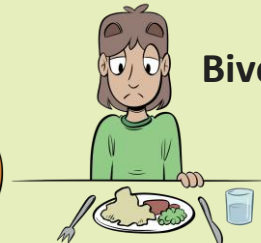


Några frågor?

Biverkningar



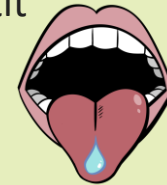
Hjärtklappning



Minskad aptit



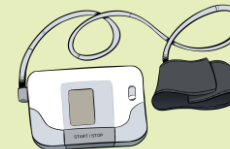
Illamående



Muntorrhet



Huvudvärk



Blodtryck och
puls



Insomningssvårigheter
orolig sömn



Irritabilitet

